

DOORVALVEILIGHEID

LET OP IN DE BUURT VAN HET RAAM!

Ben jij je bewust van het gevaar als je in de buurt van een raam bent? Veel mensen weten niet dat het gevaarlijk is om tegen het raam te leunen. Daarom gebeuren er helaas ongelukken bij mensen thuis. In een onbewaakt ogenblik kun je door het glas of uit het raam vallen. Wees je hiervan bewust en kies voor een veilige situatie in je woning!



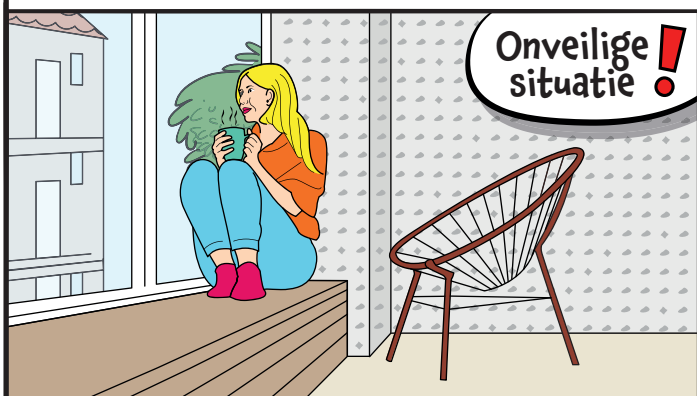
Een drankje, hapje, muziek, een leuk gesprek... Voor je het weet, leun je even tegen het raam. Een ongeluk zit in een klein hoekje!



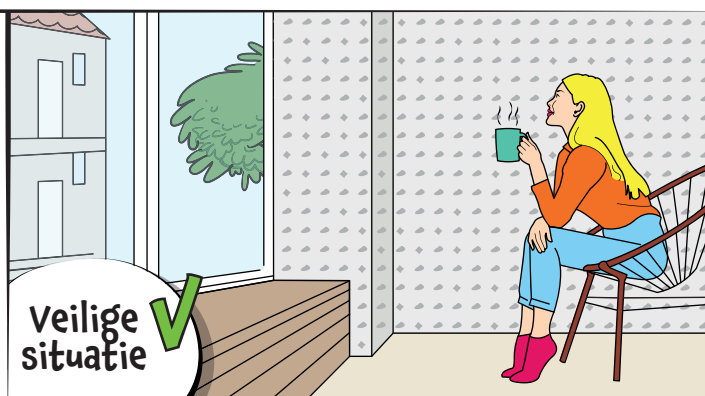
Kies voor een veilige plek: leun tegen de muur.

Kies een veilige plek

Een ongeluk in je woning zit in een klein hoekje. Vaak kun je een ongeluk voorkomen door voorzichtig te zijn in de buurt van een raam. Ga daarom niet in een open raam zitten. En wees voorzichtig bij een gesloten raam, vooral bij lage vensterbanken. Het glas in het raam van oude woningen biedt nauwelijks weerstand. Hoe dunner het glas, des te groter het risico dat je door het raam naar buiten valt. Zet je eigen veiligheid voorop. Voorkom risico's en kies een veilige plek wanneer je in de buurt van een raam bent.



Even rust: je pakt een beker thee en ontspant op de vensterbank. En je leunt even tegen het dichte raam. Het lijkt onschuldig, maar kan gevaarlijk zijn!



Kies voor een veilige plek: vanuit je stoel kan je ook prima genieten van je thee en het uitzicht.



Ministerie van Binnenlandse Zaken en
Koninkrijksrelaties

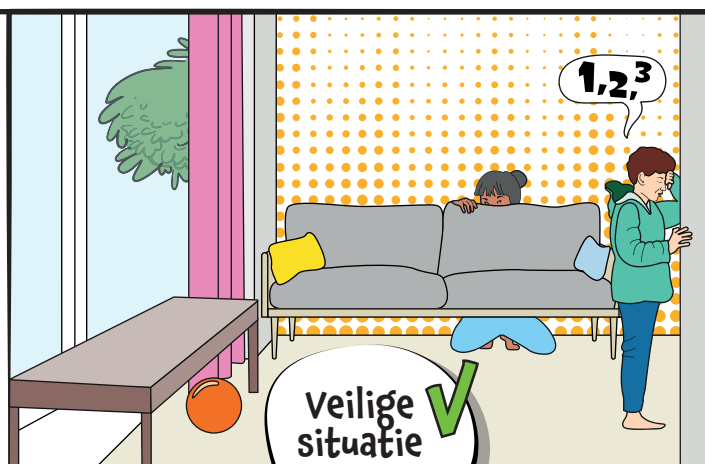
Ruimte voor logo van verhuurder

NIEUWE REGELS VOOR DOORVALVEILIGHEID

In oude woningen zijn lage vensterbanken tot 60 cm toegestaan. Mogelijk is dan nog enkel glas in het raam aanwezig. Hierdoor is het risico dat mensen door het raam vallen groter. Bij nieuwe woningen geldt een wettelijk, verplichte hoogte van 85 cm voor vensterbanken. En zit er altijd dubbel glas in het raam. Er is dan een lager risico op een valongeluk, waardoor de doorvalveiligheid toeneemt.



Kinderen spelen ook binnen verstoppertje. Het gordijn lijkt een veilige verstopplaats, maar dat is het niet!



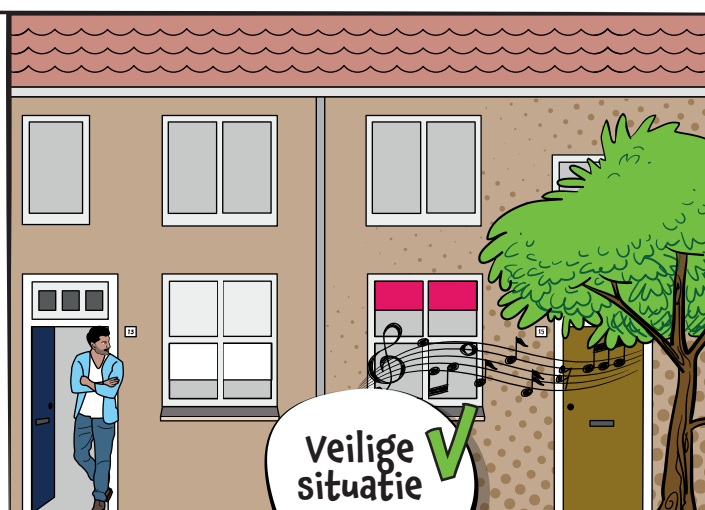
Kies voor een veilige plek: verstoppjen achter de bank is net zo leuk, dus blokkeer de ruimte voor het raam.

De Rijksoverheid werkt aan nieuwe regelgeving om de doorvalveiligheid van woningen te verbeteren. Hierdoor moet de verhuurder bij de vervanging van een raam mét kozijn, op een hoogte van 85 cm, gelijk doorvalbeveiliging aanbrengen. Deze nieuwe regelgeving gaat naar verwachting in op 1 januari 2024.

Heb je vragen over de doorvalveiligheid bij je eigen woning? Neem contact op met jouw verhuurder.



Je bent thuis, het is mooi weer en buiten hoor je muziek. Even in het open raam zitten om te luisteren lijkt een goed idee: dat is het niet!



Kies voor een veilige plek: beneden in de deuropening kun je ook genieten van de frisse lucht. En leunend tegen de deuropening zie je gelijk de muzikant!

Doorvalveiligheid begint bij jezelf: leun niet tegen een raam!
Kies een veilige plek om een valongeluk in de buurt van een raam te voorkomen.